

Advanced
Rapid
Library

Advanced Rapid Library (ARL) je platforma na tvorbu informačných systémov, zameraných na spracovanie, uchovanie a sprístupnenie ľubovoľných informácií, vrátane digitálnych objektov s kontrolou a riadením práv prístupu k nim.

Systémom, ktorý je na platforme ARL najčastejšie implementovaný, je rovnomenný informačný systém pre knižnice – ARL KIS (knižnično-informačný systém). Tento systém je vysoko flexibilný, modulárny, otvorený, ľahko škálovateľný, viacjazyčný, robustný a maximálne spoľahlivý. Vychádza z viacvrstvovej architektúry typu klient-server a rešpektuje architektúru orientovanú na služby.

ARL je výsledkom úspešného spojenia najmodernejších informačných a komunikačných technológií s cieľom efektívnej automatizácie procesov v knižniciach a ich využitie pre získanie pridanej hodnoty.

Moduly systému

Katalogizácia a správa autorít

Komplexné spracovanie dokumentov a autorít s možnosťou preberania záznamov z externých zdrojov.

Cirkulácia (výpožičky)

Sledovanie kolektívnych a individuálnych používateľov, evidencia rôznych typov výpožičiek a transakcií. Nastavenie rozličných podmienok pre výpožičky pre jednotlivé pobočky a oddelenia, kategórie používateľov, druhy dokumentov, typy výpožičiek a podobne. Vytváranie žiadaniek a rezervácií, generovanie oznámení o rezervácii. Generovanie a zasielanie upomienok. Výpožičky e-kníh. Finančné konto čitateľa a možnosť online platby.

Medziknižničná výpožičná služba (MVS) a doručovanie kópií dokumentov

Aktívna a pasívna medziknižničná výpožičná služba – evidencia žiadaniek, evidencia stavu ich vybavovania, generovanie oznámení o pripravenosti žiadaného dokumentu. Doručovanie kópií dokumentov, ako aj ich častí, z vlastného fondu, či fondu inej knižnice.

Akvizícia

Automatizácia všetkých činností, súvisiacich so získaním dokumentov. Budovanie databázy deziderát a dodávateľov, vytváranie objednávok, evidencia faktúr, dodacích listov, sledovanie dodania dokumentov, generovanie upomienok pre nedodané dokumenty, príjem exemplárov. Sledovanie stavu rozpočtu, informácie o jeho prekročení.

Správa seriálov

Pohodlná denná evidencia seriálov, vytváranie a evidencia predplatných a objednávok na seriály, evidencia faktúr vrátane zálohových a ich vzájomné párovanie, generovanie a zasielanie upomienok dodávateľom za nedodané čísla. Zasielanie obsahu jednotlivých čísel, zväzovanie ročníkov, cirkulácia periodík.

Inventarizácia a vyradovanie

Rýchla revízia fondu a následné vyradovanie, kontrola správneho uloženia.

IPAC (online katalóg)

Vyhľadávanie na základe rôznych kritérií, zobrazenie výsledkov vrátane väzieb a odkazov, integrácia externých informačných zdrojov do jednotného rozhrania IPAC, prístup ku kontu používateľa, personalizácia a elektronické služby. Kompatibilita pre mobilné zariadenia, zákaznicky dizajn, používateľská administrácia.

EPCA, EPKA, EUCA

Evidencia publikačnej činnosti, podkladov pre akreditáciu, umeleckej činnosti, ohlasov a ocenení. Spracovanie do požadovaných výstupov, štatistík a exportov do centrálnych registrov.

REOS, REDO, REFA

Regionálne osobnosti, dokumenty, faktografie – spracovanie informácií regionálnej povahy s následným využitím na generovanie kalendárov výročí, kroniku, informačné centrá a pod.

Evidencia zariadení

Modul, vhodný na rezerváciu a evidenciu využitia počítačovej, ale aj inej techniky a rôzneho vybavenia, ktoré knižnica ponúka vo svojich priestoroch.

Digitálna kronika

Evidencia udalostí a s nimi súvisiacich objektov, ich vzájomných vzťahov a vzťahov k iným objektom na základe významu so všetkými súvislosťami a väzbami. Pripojenie digitálnych objektov k udalostiam (fotogalérie, videá, zvukové dokumenty, texty, ...). Vyhľadávanie aktuálnych, už realizovaných, ale aj pripravovaných udalostí (akcií). Zdieľanie a znovupoužitie udalostí na webových stránkach a v sociálnych sieťach. Kalendárium osobností – výročí. Kronika v tlačenej podobe.



Interoperabilita

ARL spĺňa aj tie najnáročnejšie požiadavky na interoperabilitu informačných systémov v pamäťových a fondových inštitúciách. Podporuje celý rad medzinárodných odborných štandardov a odporúčaní.

Formáty

MARC (UNIMARC, MARC21), DC, XML, CDWA, MODS, MADS, METS, EAD, EDM, ISO2709, ISO690 ...

Pravidlá a odporúčania

AACR2, RDA, ISBD, GARR, , ISAD, ISAAR, CCO

Protokoly a štandardy komunikácie

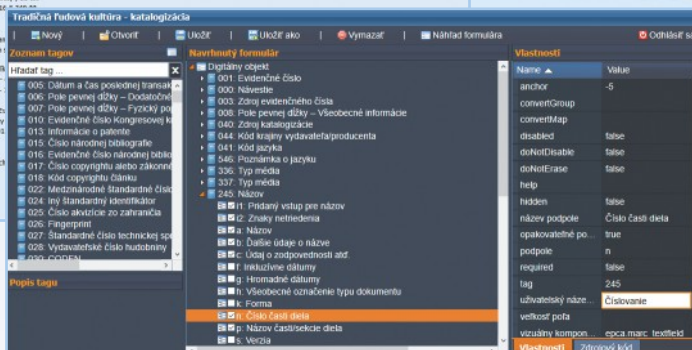
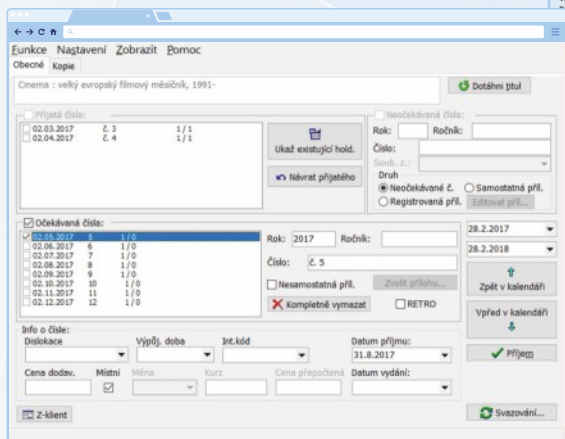
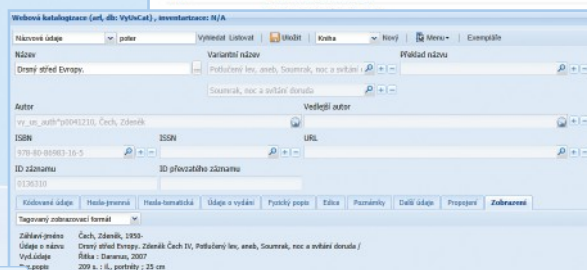
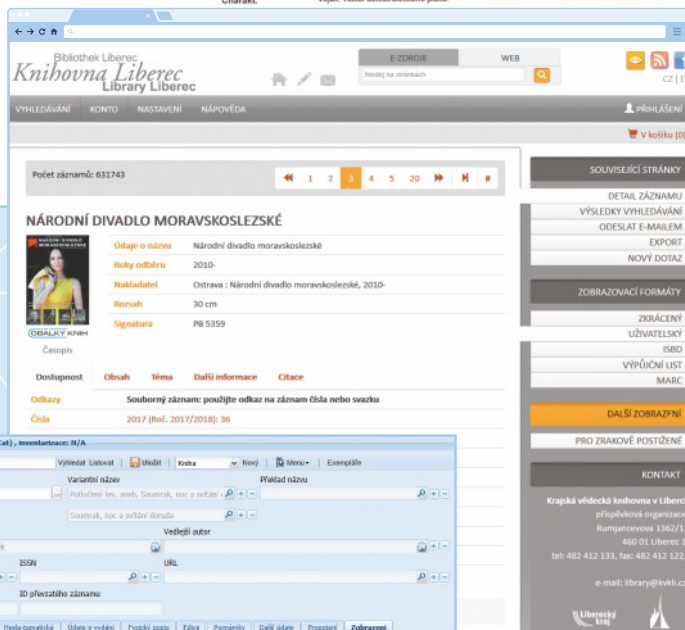
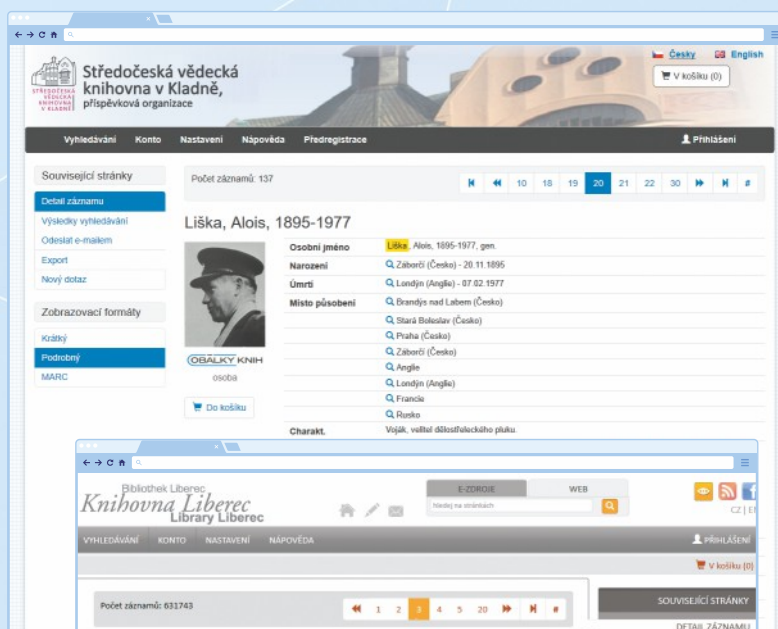
ISO23950 (Z39.50), SRU/SRW, OAI PMH, NCIP(Z39.83), SIP2, ISO10161 (ILL), OpenURL (Z39.88)...

Ontologické rámce

CIDOC/CRM(ISO21127), FRBR, FRAD, FRASD

Čo je pre ARL typické

- otvorenosť, jednoduchosť, prístupnosť,
- viacvrstvomá architektúra typu klient-server,
- intuitívne grafické rozhranie,
- prístup prostredníctvom ľubovoľného www prehliadača,
- nezávislosť na operačnom systéme – Windows, Linux,
- práca s MARC formátmi, dynamický dátový model,
- podpora katalogizačných pravidiel a odporúčaní,
- plná podpora autorít a autorít s pridanou hodnotou,
- podpora objektového prístupu k spracovaniu,
- zobrazovacie formáty podporujúce ISBD, AACR2, ISO690,
- Z39.50 server, Z39.50 klient v súlade s BATH profilom a plnou podporou tvorby, modifikácie a aktualizácie databáz na strane servera aj klienta,
- funkcionalita prístupná cez webové služby – REST, SOAP,
- plná podpora UNICODE,
- viacjazyčnosť.



Integrácia

ARL je otvorený systém a v plnej miere podporuje architektúru orientovanú na služby. Umožňuje tak obojstrannú integráciu s inými informačnými systémami. V závislosti od požiadaviek zákazníka môže byť integrácia realizovaná na aplikačnej úrovni, ale tiež s využitím integračnej platformy a zostavením webových služieb formou orchestrácie.

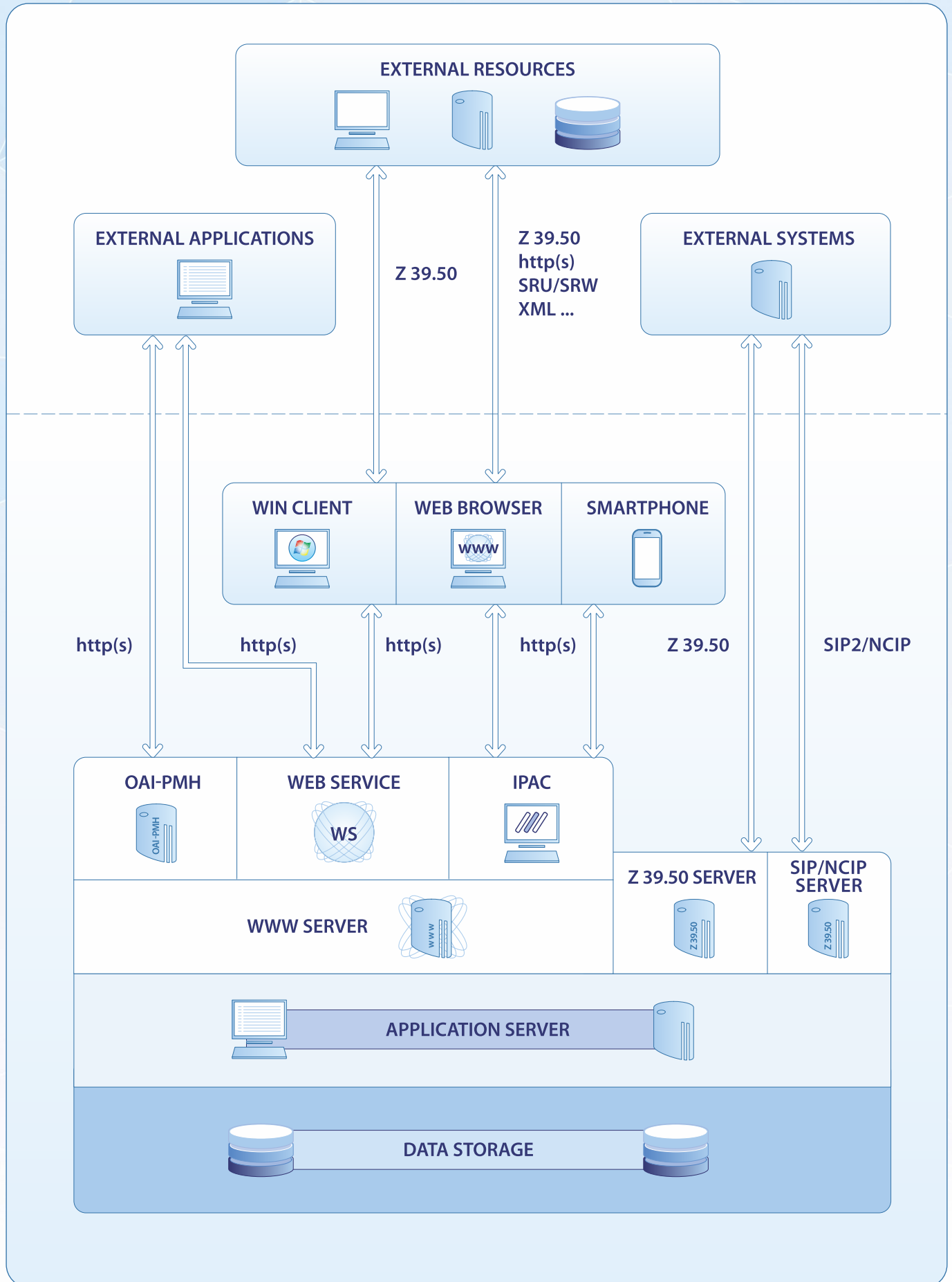
ARL v plnom rozsahu podporuje integráciu s RFID a EM technológiou vo všetkých pracovných procesoch a odborných činnostiach.

Digitálna knižnica – Content Server

Súčasťou ARL je digitálna knižnica – t.j. súbor nástrojov a služieb, určených na správu, prezentáciu, sprístupnenie a uchovanie digitálnych objektov. Prístup k digitálnym objektom a k metadátam je riadený a kontrolovaný systémom práv. Digitálna knižnica môže byť dodávaná samostatne alebo plne integrovaná v moduloch systému ARL.

Príame spojenie je zabezpečené v moduloch na spracovanie dát, ako sú napr. Katalogizácia a správa autorít, EPCA, REOS, REFA a ďalšie, ale tiež v module IPAC, ktorý je určený na prezentáciu dát. Podporuje tak aj tvorbu obsahu používateľom.

Architektúra systému



otvorenosť

nezávislosť

modularita

úplnosť a integrita

spoľahlivosť

plug & play

škálovateľnosť

hotline

jednoduchosť

flexibilita



Cosmotron Bohemia s. r. o.

Pančava 415/11
695 01 Hodonín, ČR
tel: +420 518 326 522-525,
mobil: +420 724 242 250

e-mail: firma@cosmotron.cz
web: www.cosmotron.cz

Cosmotron Slovakia s. r. o.

Bratislavská 57
908 48 Kopčany, SR
mobile: +421 903 727 255

e-mail: firma@cosmotron.sk
web: www.cosmotron.sk